

Będzie prościej

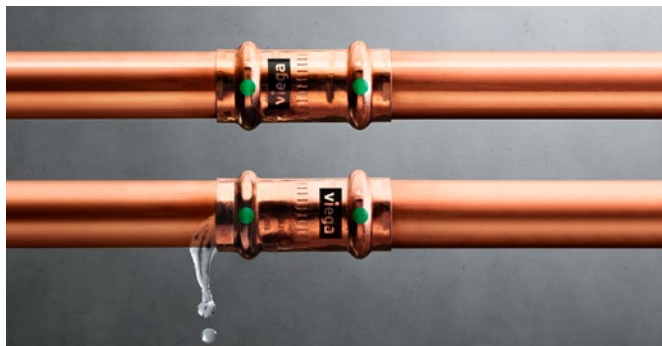
BRANŻA HYDRAULICZNA CIĄGLE SIĘ ROZWIJA. PRODUCENCI SYSTEMÓW INSTALACYJNYCH PRZEŚCIGAJĄ SIĘ W TWORZENIU CORAZ TO NOWSZYCH SPOSOBÓW UŁATWIAJĄCYCH I PRZYSPIESZAJĄCYCH PRACĘ INSTALATORÓW. PONIŻEJ PRZEDSTAWIAM PRZEGLĄD TAKICH ROZWIĄZAŃ.

INSTALACJE W SYSTEMACH ZAPRASOWYWANYCH

Dużym ułatwieniem dla instalatorów jest zmiana technologii budowania instalacji wodnych i grzewczych. Kiedyś gwintowano instalacje wodne i spawano układy grzewcze, a dziś używamy materiałów z PP, PE, czy stali nierdzewnej. Łączenie i szeroki wybór kształtek pozwala na dowolną konfigurację instalacji. System zaprasowywany i zgrzewany skraca czas wykonywania prac, co przekłada się również na oszczędności.

SYSTEMY Z WYPŁYWEM NIEZAPRASOWANYCH Kształtek

Zdarzają się awarie, przy których okazuje się, że kształtka w instalacji nie została zaprasowana, ale mimo to przeszła próbę szczelności, a nawet kilka lat służyła w układzie grzewczym. Można takich niespodzianek uniknąć stosując systemy, które niezaprasowane w wyraźny sposób uwidaczniają pominiętą kształtkę. Takim systemem charakteryzuje się Viega Profipress. Wysokie bezpieczeństwo jest zapewnione dzięki SC-Contur – funkcji nieszczelności w razie niezaprasowania.



Viega Smartpress to kolejny wyróżniający się system przyspieszający pracę instalatora. Umożliwia bezpieczne i szybkie połączenie bez poszerzania i kalibrowania końców rur za pomocą zaprasowywania bez o-ringu. Ta cecha systemu Smartpress wyróżnia go spośród innych producentów, u których gradowanie i kalibracja jest wymagana do prawidłowego połączenia.



SZYBKA INSTALACJA W KOTŁOWNI

Produkt, którego wykorzystanie skraca czas prac na obiekcie, są też układy pompowo mieszające kilka obiegów grzewczych w domu. Zamiast instalacji zajmującej całą ścianę, której budowa trwa często 2 dni, można zastosować dedykowane rozwiązanie marki Afriso.



Primobox to rozwiązanie do kotłowni, w której mamy więcej, niż jeden obieg grzewczy. Skrzynka o wymiarach 450/500/160 może zmieścić wszystkie niezbędne elementy tych układów grzewczych. Świadomość inwestora, że możemy zminimalizować potrzebne miejsce, będzie bardzo dobrym argumentem, który rekompensuje koszt urządzenia.

QUICK ZACISK

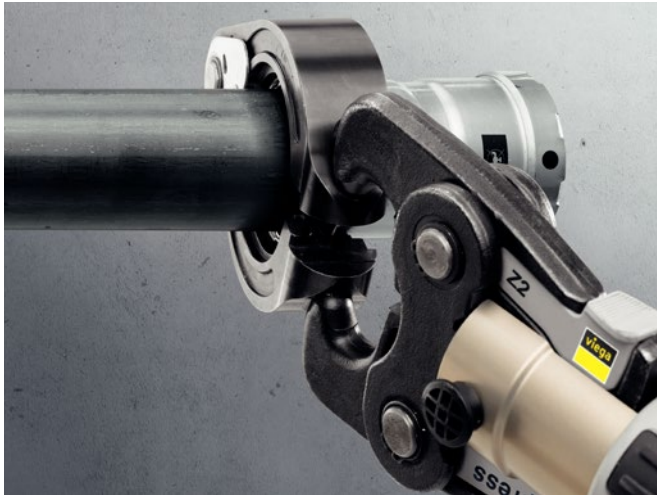
Czasy grzejników żeliwnych odchodzą w niepamięć, a wraz z nimi gwintowanie czy spawanie.

Dla połączeń w małych instalacjach przewidziane są rozwiązania Gebo Quick. Zastępują konieczność gwintowania w instalacjach wodnych i sprężonego powietrza. Zaciskowa złączka daje możliwość wykonania połączenia przy użyciu tylko zwykłych kluczy.



ZAPRASOWYWANIE ZAMIAST SPAWANIA

Do bardziej rozbudowanych instalacji idealnym rozwiązaniem jest system Viega Megapress w zakresie średnic od 3/8 do 2 cali i Megapress XL w średnicach 2 1/2 do 4". Dzięki zastosowaniu systemu w instalacjach ciepłowniczych możesz zaoszczędzić do 60% czasu w porównaniu do systemu spawanego. Dodatkowo nie występuje ryzyko pożaru, które pojawia się podczas pracy spawacza.



SZYBKI SPOSÓB NA ŁAZIENKI

Geberit GIS to kompletny system, dzięki któremu przy użyciu elementów montażowych i paneli systemowych powstają w zaledwie kilku krokach kompletne ściany sanitarne. Beznarzędziowy montaż pozwala na wykonanie prac przez jedną osobę. Indywidualne rozwiązania sprostają najbardziej wymagającym klientom.



CAŁA KOTŁOWNIA W JEDNYM URZĄDZENIU?

Tak to możliwe. GIAVA KRB (na zdjęciu u góry po prawej) to kondensacyjny kocioł gazowy marki Fondital. W jego obudowie znajdują się wszystkie niezbędne elementy do prawidłowego działania instalacji grzewczej. Od zasobnika na ciepłą wodę użytkową po układy pompowe, dla nawet trzech obiegów grzewczych (układy montowane są oddzielnie w zależności od potrzeb). Takie rozwiązanie to oszczędność miejsca w kotłowni i wygoda pracy dla instalatora, który nie musi się zastanawiać jak wszystko zmieścić w kotłowni.



WODA Z WŁASNEGO UJĘCIA

Kiedyś doprowadzenie bieżącej wody ze studni wiązało się z użyciem pompy i zbiornika hydroforowego o pojemności 300 l. Zajmował dużo miejsca i regularnie trzeba było dobijać powietrza do zbiornika. Taki zestaw hydroforowy skutecznie dziś zastępuje np. pompa Grundfos Scala 1. Niewielkich rozmiarów pompa ze wbudowanym łącznikiem ciśnieniowym i czujnikiem przepływu zapewnia odpowiednią ilość wody dla zapotrzebowania w domu i ogrodzie. Wyklucza konieczność stosowania zbiorników hydroforowych, które zabierają cenne miejsce w domu. Warto również wspomnieć, że tego typu pompa może spełniać funkcję pompy do podnoszenia ciśnienia wodociągowego w wielokondygnacyjnych budynkach.



Warto zwrócić uwagę na nowości techniczne, które ułatwiają pracę instalatorom. Szereg udogodnień przyspiesza wykonanie prac nawet 2 razy szybciej. Wdrożenie ich przyniesie większe bezpieczeństwo uniknięcia wystąpienia pomyłek i zaoszczędzą czas, który będzie można wykorzystać na kolejnej inwestycji.

Macie swoje ulubione produkty które ułatwiają i przyspieszają Wam pracę? Napisz do nas: marketing@grupa-sbs.pl



Rafał Mróz

Z branżą hydrauliczną związany od ponad dziesięciu lat, zarówno jako instalator, jak i profesjonalny doradca ds. sprzedaży. Prowadzi bloga „Domowe Instalacje Hydrauliczne”

